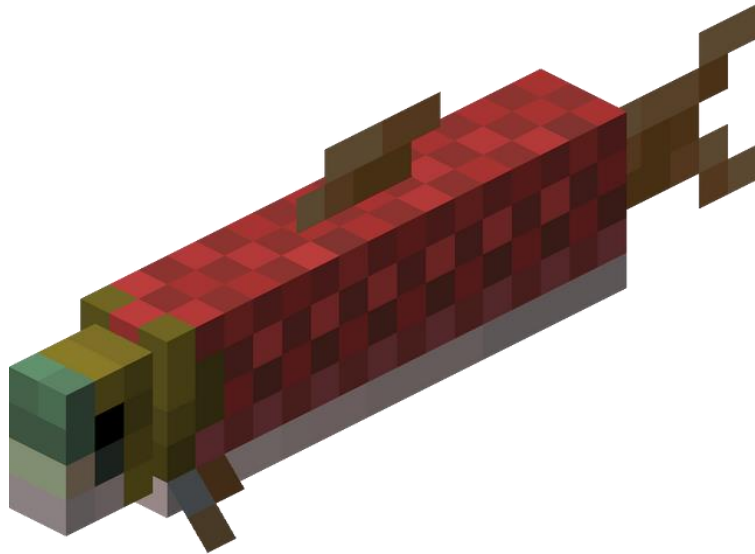


LachsCraft

# MINECRAFT MOD HANDBUCH

Spielrelevante Mods (Forge 1.21.8)



**CRAFTING ..... 3**

Bottled Air ..... 4

Macaw's Bridges..... 5

Backpacked ..... 6

Waystones ..... 8

XP Vial..... 9

**AKTIVE MODS ..... 12**

Dismount Entity ..... 13

Nemo's Inventory Sorting ..... 13

No Feather Trample ..... 14

Nutritious Milk ..... 14

Sleep Sooner..... 15

Replanting Crops..... 15

Thorny Bush Protection ..... 16

TrashSlot Link: TrashSlot - Minecraft Mod..... 16

**PASSIVE MODS ..... 17**

Clumps ..... 18

Double Doors..... 18

Just Enough Items (JEI) ..... 19

Ore Harvester ..... 20

Tree Harvester..... 20

Recast ..... 21

Sticky Enchanting Lapis..... 21

Graves ..... 22

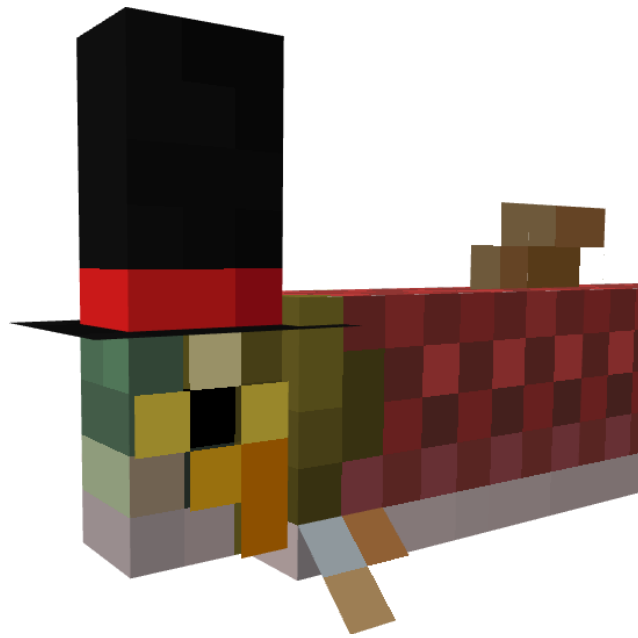
**WELT EFFEKTE ..... 24**



Villager Guards.....	25
Dungeons and Taverns .....	25
Dungeons and Taverns Overhauls .....	26
Horde Nights.....	26
<b>SERVER FUNKTIONEN .....</b>	<b>28</b>
Simple Voice Chat .....	28
BlazeandCave's Advancements Pack .....	28



# CRAFTING





## Bottled Air

Link: [CurseForge – Bottled Air](#)

### **Beschreibung:**

Ermöglicht, länger unter Wasser zu bleiben.

*Du kannst nun Luft aus einer leeren Glasflasche schlucken.* Dazu musst du beim Schwimmen einfach mit der rechten Maustaste auf eine leere Flasche klicken, wenn die Luftblasenanzeige sichtbar ist. Dadurch wird standardmäßig die Hälfte der Luftblasen des Spielers wieder aufgefüllt.

### **Rezepte:**

Keine besonderen Crafting-Rezepte.





## Macaw's Bridges

Link: [CurseForge – Macaw's Bridges](#)

### Beschreibung:

Viele Brückenvarianten aus Holz/Stein/Metall

### Rezepte:

Zahlreiche eigene Rezepte pro Brückentyp; nutze JEI. Hier einige Beispiele:





## **Backpacked**

Link: [Traveler's Backpack - Minecraft Mods - CurseForge](#)

### **Beschreibung:**

...ist ein Minecraft-Mod, der einzigartige Rucksäcke hinzufügt.

### Verwendung des Rucksacks

- Der Zugriff erfolgt durch Halten in der Haupthand und Rechtsklick.
- Kann auf dem Rücken ausgerüstet werden, indem Sie auf die Schaltfläche
- „Ausrüsten“ in der Rucksack-Benutzeroberfläche klicken, die sich auf der rechten Seite direkt über den Inventarplätzen des Spielers befindet.
- Der Zugriff erfolgt nach dem Ausrüsten durch Drücken einer Taste. (standardmäßig B)
- Aufgrund der Kompatibilität mit Kuriositäten/Schmuckstücken/Accessoires kann der Rucksack nur ausgerüstet werden, indem man ihn im Slot „Rücken“ platziert
- Kann als Block in der Welt platziert werden, sodass sein Speicher über Trichter/Rohre zugänglich ist
- Wird beim Ausrüsten auf dem Rücken des Spielers gerendert

### **Rezepte:**

Mehrere Crafting-Rezepte – siehe JEI

Upgrades: [Functionality Upgrades · Tiviacz1337/Travelers-Backpack Wiki · GitHub](#)





## Simple Uncrafting Table

Link: [Simple Uncrafting Table - Gallery - Minecraft Mods - CurseForge](#)

### Beschreibung:

Erlaubt Rückbau bestimmter Items.

### Rezepte:

Viele Rückbau-Rezepte – JEI zeigt diese.





## Waystones

Link: [Waystones - Minecraft Mod](#)

### Beschreibung:

Dieser Mod fügt Wegsteinblöcke hinzu, zu denen der Spieler zurückkehren kann, sobald sie aktiviert wurden, entweder durch eine Warp-Schiffrolle, einen wiederaufladbaren Warp-Stein oder durch die Verwendung eines vorhandenen Wegsteins, um von einem zum anderen zu springen.

- Herstellbare Wegsteine, Warp-Platten und Warp-Schiffrollen
- Teleportieren von einem Ort zum anderen mithilfe von Wegsteinen
- Globale Wegsteine für Community-Hubs oder zum Teilen mit Freunden
- Wegstein-Struktur in Dörfern

### Rezepte:

Viele Rezepte – JEI zeigt diese. Beispiele.



# UNNAMED

## XP VIAL

### XP Vial

Link: [XP Vial - Minecraft Mod](#)

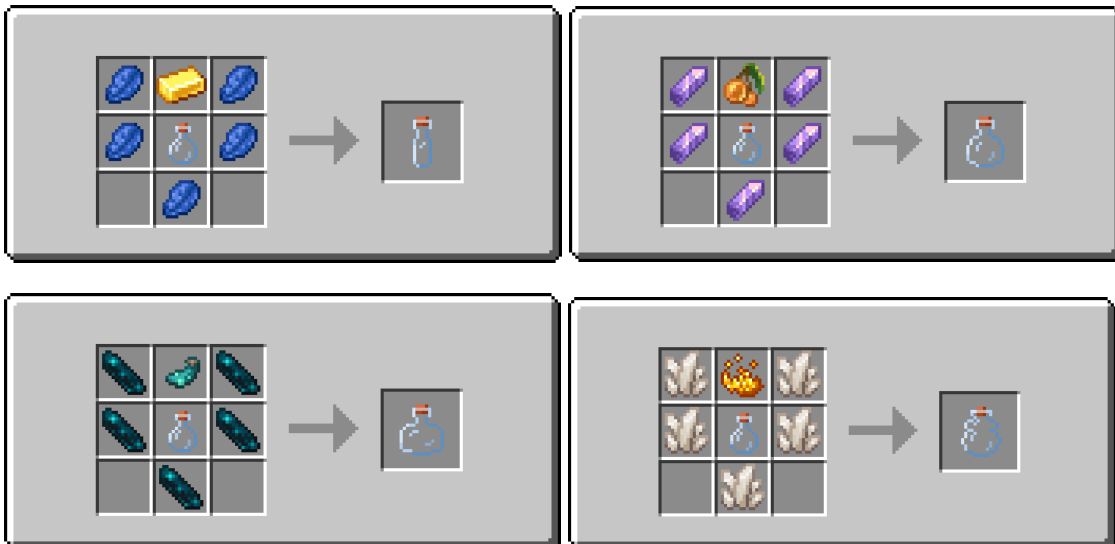
#### Beschreibung:

XP Vial fügt magische Glasflaschen hinzu, mit denen Sie Ihre Erfahrungspunkte sicher aufbewahren und abrufen können.

Gegenstand „XP-Flasche“

- Kann die gesammelten XP-Punkte des Spielers speichern.
- Drei verschiedene Größen (500 XP, 1500 XP, 3000 XP)
- Gegenstand „Orb Vial“
- Spezieller XP-Fläschchen-Gegenstand
- Speichert die gesammelten XP-Punkte des Spielers als Erfahrungskugeln
- Nützlich für die Reparatur von Gegenständen mit Mending

#### Rezepte:





## Chested Companions

Link: [Chested Companions - Minecraft Mods - CurseForge](#)

### Beschreibung:

Mit „Chested Companions“ können Sie gezähmten Katzen und Hunden eine Truhe anlegen. Diese Truhe verfügt über 9 Slots und kann nur vom Besitzer des Haustiers geöffnet werden.

Die Truhe kann entfernt werden, indem Sie mit einer Schere auf das Haustier klicken.





# Only Hammers And Excavator



## Only Hammers And Excavators

Link: [Only Hammers And Excavators - Minecraft Mods - CurseForge](#)

### Beschreibung:

„Only Hammers And Excavators“ fügt eine Menge Hämmer und Bagger hinzu, mit denen ein 3x3-Bereich abgebaut werden kann.



# AKTIVE MODS





## Dismount Entity

Link: [CurseForge – Dismount Entity](#)

### Beschreibung:

Mit „Dismount Entity“ können Spieler Monster aus Booten, Loren und anderen (modifizierten) Entitäten aussteigen lassen, indem sie sich hinknien und mit der rechten Maustaste auf das Fahrzeug klicken. Dadurch steigen sie aus, ohne dass das Fahrzeug beschädigt wird.



## Nemo's Inventory Sorting

Link: [Nemo's Inventory Sorting - Minecraft Mods - CurseForge](#)

Beschreibung: Sortiert Inventare/Kisten nach Schema.





## No Feather Trample

Link: [CurseForge – No Feather Trample](#)

### Beschreibung:

„No Feather Trample“ verhindert, dass Ackerlandblöcke zertrampelt werden, wenn der Spieler/Mob darüber über den Zauber „Feather Falling“ oder den Effekt des Tranks „Slow Falling“ verfügt.



## Nutritious Milk

Link: [CurseForge – Nutritious Milk](#)

### Beschreibung:

Milch gibt Nahrungs-/Sättigungswerte zurück.





## Sleep Sooner

Link: [CurseForge – Sleep Sooner](#)

### Beschreibung:

Früheres Schlafen möglich, Multiplayer-kompatibel.



## Replanting Crops

Link: [CurseForge – Replanting Crops](#)

### Beschreibung:

„Replanting Crops“ ist ein minimalistischer Mod, der geerntete Pflanzen automatisch mit Samen aus Drops neu pflanzt. Es muss eine Hacke gehalten werden, damit die Neupflanzung erfolgt. Durch Halten der Schleich-Taste kannst du die Neupflanzung ebenfalls verhindern.



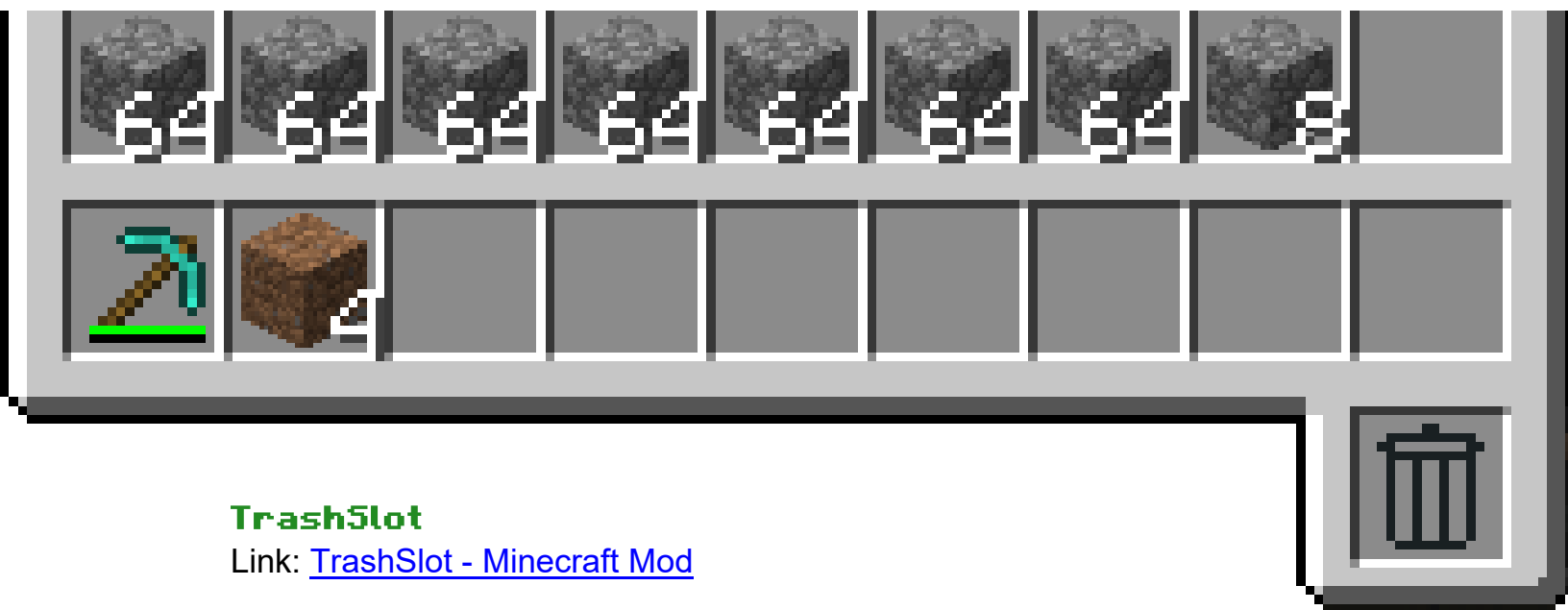


## Thorny Bush Protection

Link: [CurseForge – Thorny Bush Protection](#)

### Beschreibung:

Der Dornenbuschschutz ermöglicht es Spielern, mit Hosen durch Beerensträucher zu laufen, ohne Schaden zu nehmen. Die Dornen der Sträucher sind so klein, dass jeder Schutz, von Leder bis Metall, ausreichen sollte, um Verletzungen des Trägers zu verhindern.



## TrashSlot

Link: [TrashSlot - Minecraft Mod](#)

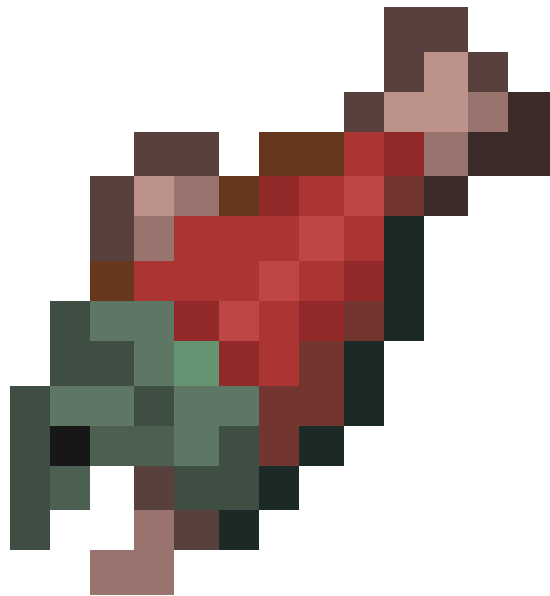
### Beschreibung:

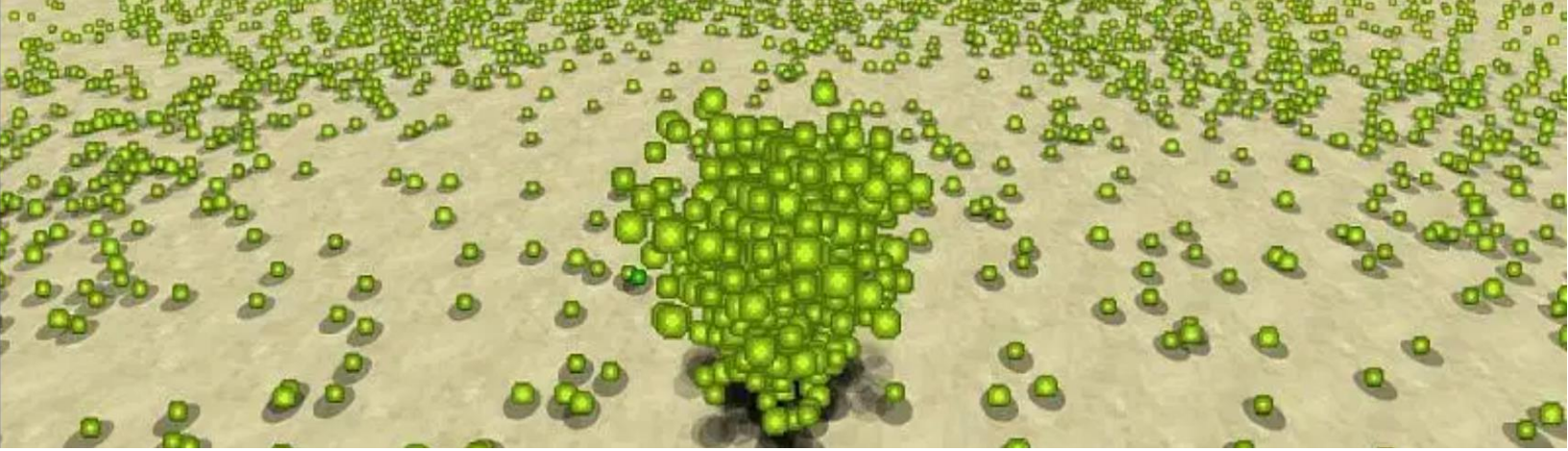
Dieser Mod fügt Ihrem Inventar einen Papierkorb hinzu, mit dem Sie unerwünschte Gegenstände schnell und sicher entsorgen können.

Der Papierkorb speichert den zuletzt gelöschten Gegenstand, sodass Sie Ihren Müll wieder herausholen können. Er kann verschoben und in fast jedem Bildschirm aktiviert oder deaktiviert werden.



# PASSIVE MODS



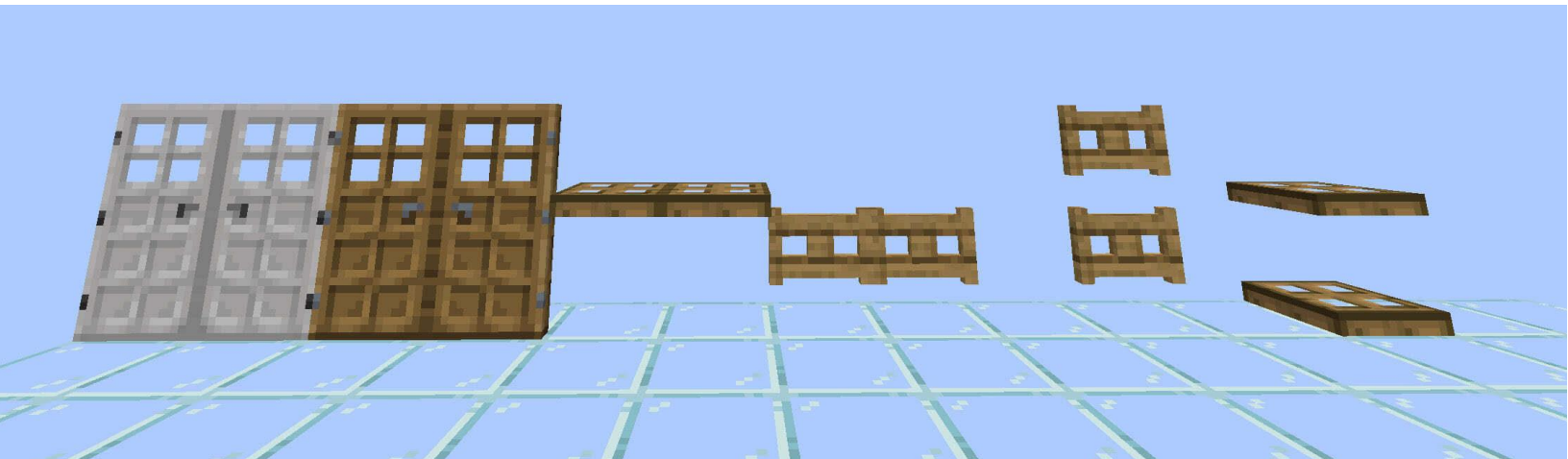


## Clumps

Link: [CurseForge – Clumps](#)

### Beschreibung:

Bündelt XP-Orbs zu größeren Clumps, reduziert Lag und erleichtert das Einsammeln.



## Double Doors

Link: [CurseForge – Double Doors](#)

### Beschreibung:

Synchrones Öffnen/Schließen von Doppeltüren und passenden Toren/Fallen.





## Horseman

Link: [Horseman - Minecraft Mods - CurseForge](#)

### Beschreibung:

Macht Reiten viel besser: Pferde können schwimmen, in Boote, verlieren keine Geschwindigkeit, bleiben flüssig an Blöcken hängen, lassen sich bequem per Horn herbeirufen und automatisch mit einer Leine aus dem Pferde Inventar am Zaun anbinden. Außerdem hängt man seltener in Bäumen fest und bekommt eine optimierte GUI.



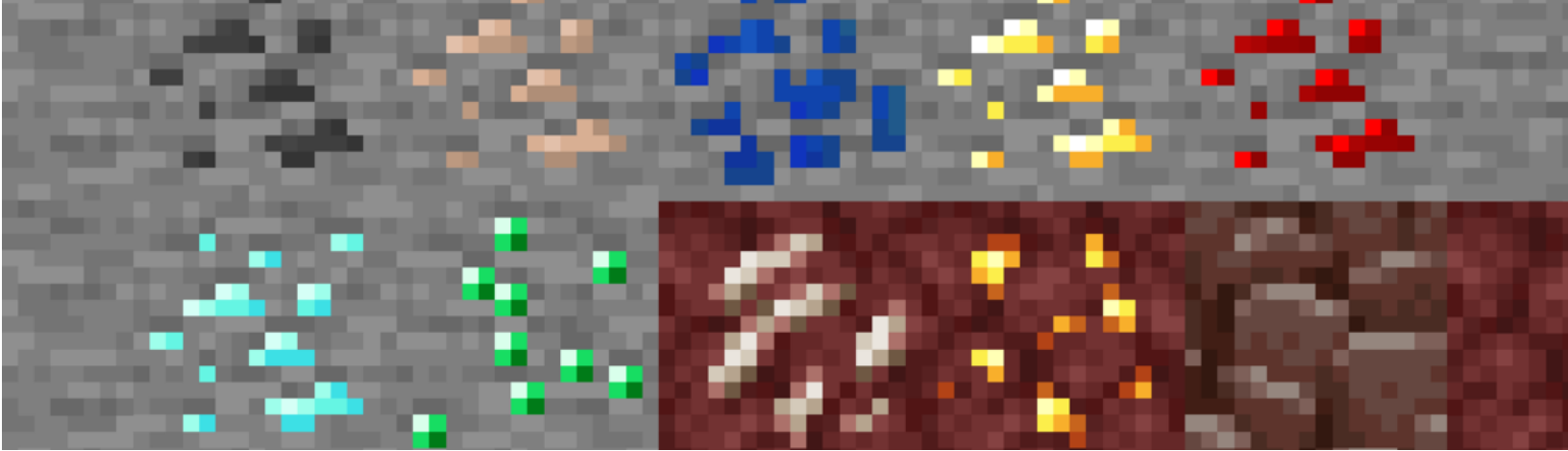
## Just Enough Items (JEI)

Link: [CurseForge – Just Enough Items \(JEI\)](#)

### Beschreibung:

Zeigt sämtliche Crafting-, Schmiede- und Braurezepte im Inventar an.





## Ore Harvester

Link: [CurseForge – Ore Harvester](#)

### Beschreibung:

Mit diesem Mod können Spieler ganze Erzadern sofort abbauen, indem sie einen der Blöcke darin im geduckten Zustand zerstören.. Alle Erz-Gegenstände werden an der Position des ursprünglich zerstörten Blocks fallen gelassen. Das Gerät ist mit „Seidenberührung“ und allen anderen Verzauberungen kompatibel. Diagonal verbundene Blöcke werden ebenfalls zerstört, solange sie mit einem Luftblock sichtbar sind.



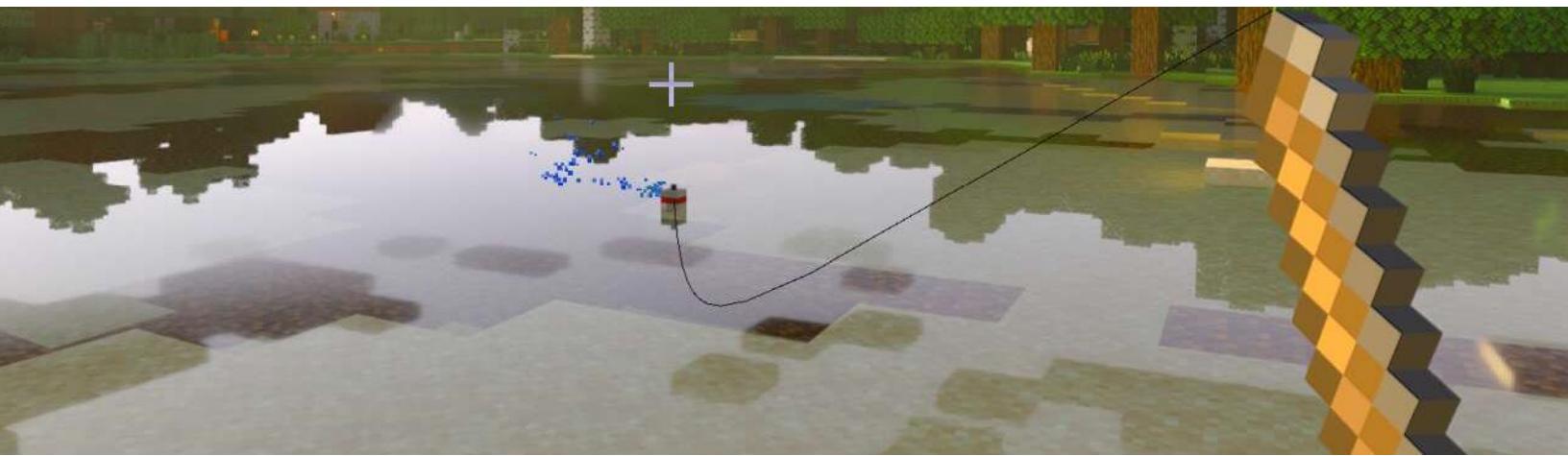
## Tree Harvester

Link: [CurseForge – Tree Harvester](#)

### Beschreibung:

Tree Harvester ist ein konfigurierbarer Mod, mit dem Bäume, krumme Bäume und riesige Pilze sofort gefällt werden können, indem ein Basisblock abgeholzt wird. Dies kann an jeder beliebigen Stelle des Baumes erfolgen. Der Baum wird automatisch ersetzt, indem das verwendet wird, was der Baum fallen lässt. Der Mod enthält zahlreiche Überprüfungen, die beispielsweise verhindern, dass versehentlich aus Baumstämmen gebaute Häuser gefällt werden, oder festlegen, welche Blätter verrotten sollen.





## Recast

Link: [CurseForge – Recast](#)

### Beschreibung:

Recast ist ein Mod, der den Angelköder automatisch neu auswirft, wenn ein Spieler einen Gegenstand angelt. Dies macht das Angeln etwas weniger mühsam, indem es den Vorgang beschleunigt. Wenn die Angelrute ohne Fang mit der rechten Maustaste angeklickt wird, verhält sie sich wie gewohnt und beendet den Angelvorgang.



## Sticky Enchanting Lapis

Link: [CurseForge – Sticky Enchanting Lapis](#)

### Beschreibung:

Lapis bleibt im Verzauberungstisch liegen.





## Graves

Link: [Graves - Minecraft Data Pack](#)

### Beschreibung:

„Mit diesem Datenpaket werden die Gegenstände der Spieler, wenn sie sterben, in Gräbern aufbewahrt. Es gibt 14 verschiedene Arten von Gräbern, je nachdem, in welchem Biom oder welcher Dimension du gestorben bist.“



## Dynamic Lights

Link: [Dynamic Lights - Minecraft Mods - CurseForge](#)

### Beschreibung:

Dieser Mod bringt dynamische Beleuchtung in Minecraft. Unterstützte Entitäten und Gegenstände (wie Fackeln, Leuchtstein oder verzauberte Ausrüstung), die von Spielern oder Mobs gehalten oder getragen werden oder in Gegenstandsrahmen platziert sind, strahlen Licht aus.





## Fixed Anvil Repair Cost

Link: [Fixed Anvil Repair Cost - Minecraft Mods - CurseForge](#)

### Beschreibung:

Fixed Anvil Repair Cost ist ein minimalistischer, konfigurierbarer Mod, der einige Änderungen am Amboss vornimmt. Sie können festlegen, wie viele Stufen eine Reparatur kosten soll, und zwar dauerhaft. Die Kosten steigen nicht an. Es ist auch möglich, die Menge der für eine Reparatur benötigten Materialien und den Prozentsatz festzulegen, um den ein Gegenstand durch eine Aktion repariert werden soll.

### Konfiguriert:

- Reparatur Kosten: 3 Level + 1 Material
- Reparatur Effekt: 50% der Gesamthaltbarkeit

## Tax Free Levels

Link: [Fixed Anvil Repair Cost - Minecraft Mods - CurseForge](#)

### Beschreibung:

In Minecraft hohe Level zu erreichen ist schwierig, da jedes Level mehr XP erfordert als das vorherige.

Da Ambosse und Verzauberungstische nicht auf gesammelten XP basieren, sondern auf Leveln, bedeutet dies, dass die tatsächlichen Kosten in Form von XP umso höher sind, je höher Ihr Level ist.

Tax Free Levels glättet die Kurve der ständig steigenden Kosten für Ambosse und Verzauberungen, sodass Sie unabhängig von Ihrem Level immer die gleiche Menge an XP bezahlen.

Standardmäßig wird auch die „Too Expensive!“-Amboss-Begrenzung aufgehoben, sodass das Umbenennen eines Gegenstands immer nur 1 Level kostet.



# WELT EFFEKTE





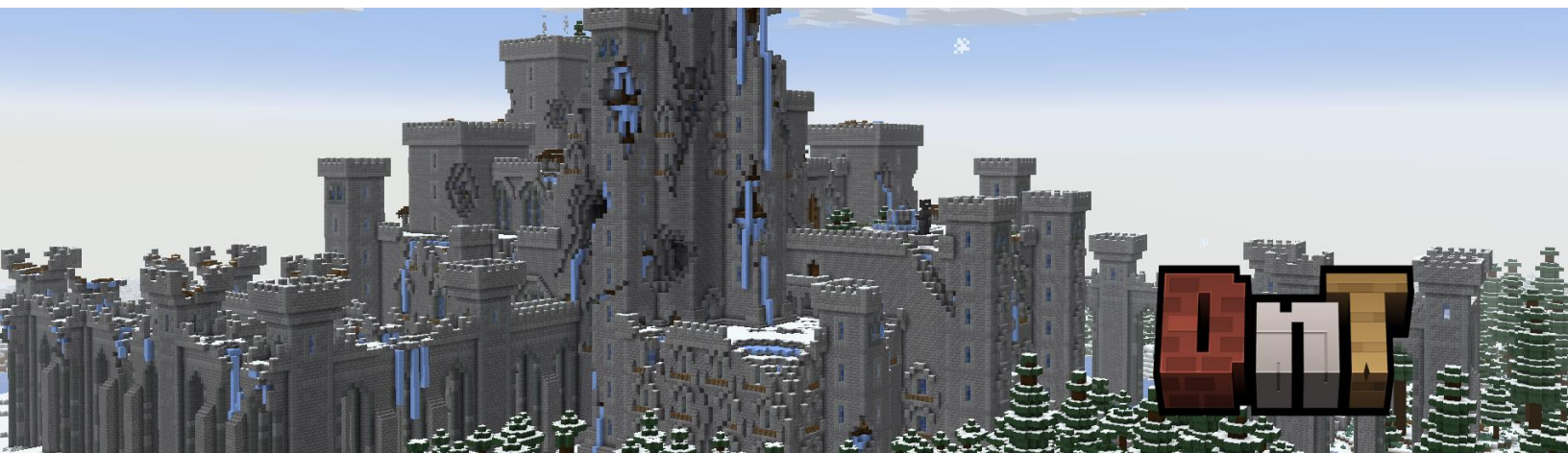
## Villager Guards

Link: [CurseForge – Villager Guards](#)

### Beschreibung:

Jetzt werden Wachen in den Dörfern auftauchen. Es gibt zwei Arten: Bogenschützen und Schwertkämpfer. Sie können Waffen, Rüstungen und Totems aufheben!

Du kannst einen Bogenschützen-Dorfbewohner in einen Bogenschützen verwandeln, indem du ihm einen Bogen gibst, und einen Waffenschmied-Dorfbewohner in einen Schwertkämpfer verwandeln, indem du ihm ein Eisenschwert gibst.



## Dungeons and Taverns

Link: [Dungeons and Taverns - Minecraft Data Pack](#)

### Beschreibung:

Dieses Datenpaket fügt Strukturen hinzu, die sich in den Rest des Spiels einfügen und sich dort wie zu Hause fühlen sollen. Das reicht von Ergänzungen der Umgebung wie Feuerwachtürmen und Tavernen bis hin zu Dungeons wie dem Außenposten der Badland-Wächter und dem Versteck der Illager.



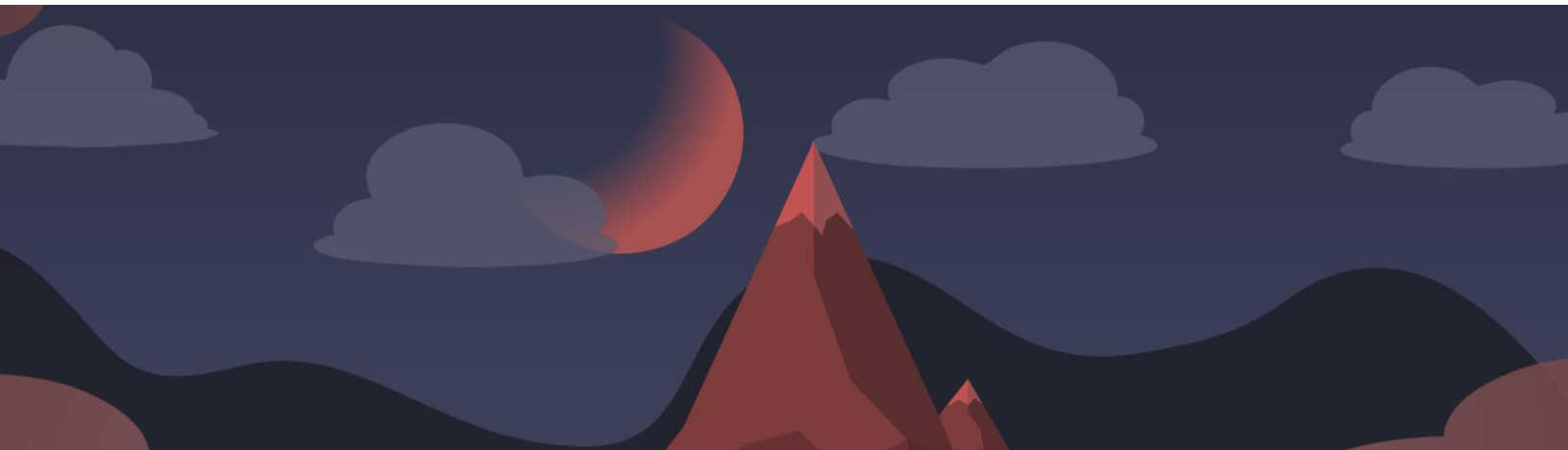


## Dungeons and Taverns Overhauls

Link: [Dungeons and Taverns Pillager Outpost Overhaul - Minecraft Data Pack](#)  
[Dungeons and Taverns Stronghold Overhaul - Minecraft Data Pack](#)  
[Dungeons and Taverns Ancient City Overhaul - Minecraft Data Pack](#)  
[Dungeons and Taverns Ocean Monument Overhaul - Gallery](#)  
[Dungeons and Taverns Jungle Temple Overhaul - Minecraft Data Pack](#)

### **Beschreibung:**

Überarbeitung der Standard Strukturen wie: Pillager Outpost, Strongholds, Ancient City.



## Horde Nights

Link: [Horde Nights - Minecraft Data Pack](#)

### **Beschreibung:**

Fügt die Möglichkeit hinzu, Mondereignisse wie einen Blutmond zu erleben. Diese Ereignisse finden alle 30 bis 45 Tage statt.

Während Mondereignissen musst du dich der Horde stellen. Die Mitglieder der Horde werden je nach Art des Ereignisses angepasst.

Wenn Sie selbst ein Mondereignis herbeirufen möchten, können Sie ein Blutritual durchführen. Dazu benötigen Sie beide Arten von Lagerfeuern. Seien Sie vorsichtig, denn wenn Sie das Ritual vermässeln, kann es zu sehr seltsamen Ereignissen kommen.





## Villages Revamped

Link: [Villages Revamped - Minecraft Data Pack](#)

### **Beschreibung:**

Verschönert generierte Dörfer.



# SERVER FUNKTIONEN

## Simple Voice Chat

Link: [CurseForge – Simple Voice Chat](#)

### Beschreibung:

Voice-Chat im Spiel (Push-to-Talk, Gruppen).

## BlazeandCave's Advancements Pack

Link: [BlazeandCave's Advancements Pack - Minecraft Data Pack](#)

### Beschreibung:

Über 1000 neue Errungenschaften!

Das Errungenschaftspaket von BlazeandCave fügt Ihrer Welt über 1000 neue Errungenschaften hinzu, wodurch sich die Gesamtzahl auf 1153 erhöht. Dies bringt zahlreiche neue Herausforderungen für Ihre Überlebenswelt oder mehr Wettbewerbsfähigkeit für Server mit sich. Einige neue Errungenschaften sind von verschiedenen bestehenden Errungenschaften vor Version 1.12 sowie von Errungenschaften inspiriert, die exklusiv für die Bedrock- oder Konsolenversionen von Minecraft verfügbar sind.. Eine Liste der Fortschritte finden Sie [hier](#).





Created a new claim  
Claim Blocks: 500 + (Bonus) 0; Used: 195

## Flan

Link: [Flan - Minecraft Mod](#)

### **Beschreibung:**

Ermöglicht es Ihnen, Ansprüche auf Ihre Minecraft-Welt zu erstellen und zu verwalten. Mit Befehlen, GUI und Weltinteraktionen können Sie diese ganz einfach erstellen und verwalten.

Claims sind Landstücke mit eingeschränkten Berechtigungen, um Griefing zu verhindern, mit einer Tiefe von 15 (konfigurierbar), was bedeutet, dass sie sich 15 Blöcke nach unten vom Claim-Punkt aus erstrecken, aber nach oben keine Begrenzung haben. Dadurch wird der Abbau unterhalb der Claims nicht beeinträchtigt, aber die Claims werden erweitert, wenn Spieler unterhalb davon mit dem Bauen beginnen. Sie unterstützen Subclaims, um stadtdähnliche Systeme zu erstellen, in denen Subclaims ebenfalls eigene Berechtigungen haben. Im SubClaim-Modus können Sie Subclaims bearbeiten (Anleitung dazu finden Sie unter „Befehle“).

### Verwendung ([Wiki](#))

Um loszulegen, benötigen Sie zunächst eine goldene Hacke. Damit können Sie Landansprüche geltend machen.

Wenn Sie das Werkzeug in der Hand halten, werden Ihre aktuellen Anspruchsblöcke und die von Ihnen verwendete Menge angezeigt.

Um jetzt einen Claim zu erstellen, klicken Sie mit der rechten Maustaste auf einen Block, um eine Ecke auszuwählen, und auf einen anderen Block, um die andere Ecke festzulegen.

Wenn dies erfolgreich war, erhalten Sie eine Meldung, dass ein Claim erstellt wurde, andernfalls wird Ihnen mitgeteilt, warum die Erstellung fehlgeschlagen ist.

Die Größe eines Claims kann geändert werden, indem Sie mit der rechten Maustaste auf eine Ecke des Claims klicken und dann auf einen anderen Block, um die neue Ecke festzulegen.

Um zu überprüfen, ob ein Block beansprucht ist, können Sie das Inspektionswerkzeug verwenden (Standard ist ein Stock).

Wenn Sie sich in einem Claim befinden und `/flan menu` eingeben, öffnet sich eine Benutzeroberfläche, mit der Sie Ihren Claim weiter anpassen können.



---

